

# PTA 資源回収への協力をお願い

日頃より PTA 活動にご協力をいただきまして、誠にありがとうございます。  
さて、以下のとおり大屋小学校、大屋中学校合同で資源回収を行います。  
昨年から資源ごみを出す方法や場所が変更しています。  
ご理解と協力のほど、よろしくお願い致します。



大屋小・中学校 PTA

回収日時

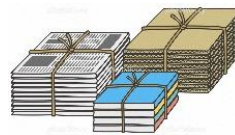
**5月26日(日) 午前7時30分開始** **雨天決行**

① 当日の開始時間までに出してください。警報等で中止する場合は、音声告知放送をします。

回収品目

◎ 紙類(新聞紙、雑誌、段ボール)

① 米袋は回収しません。



しっかりとひも等でくる。  
広告は新聞と一緒にくる。

◎ アルミ缶・アルミ類のみ  
(サッシ、ホイール、鍋等)

① スチール缶、ビン類は回収しません。



アルミ缶(つぶさなくてもよい)はビニール袋に入れる。

## 【回収方法】 お間違えのないようご注意ください。

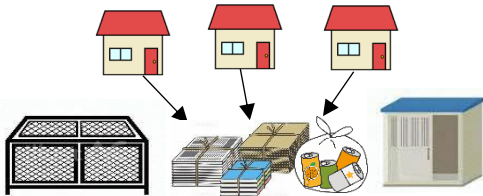
### ごみ集積所回収

各世帯は、原則ごみ集積所に、前日(土曜日)以降に出してください。

★ 下表の区は、ごみ集積所回収をしません。

### 自宅前回収

支援が必要な高齢者世帯などは、自宅前に出してください。



燃えるごみ用の収集庫、資源回収庫、どちらに出していても回収します。庫内又は集積庫周辺の邪魔にならない場所に出してください。



PTA 会員が区内を巡回し、ごみ集積所、自宅前に出ている資源ごみを回収します。



玄関先の沿道から見えやすい(わかりやすい)場所に出してください。

### ★ ごみ集積所回収をしない区

**中間区**

ごみ集積所には出さず、中間区公民館シャッター前に出してください。

### 【ごみ集積所へ出される方へのお願い】

◆ 居住地区のごみ収集庫等に出してください。また、上記の回収品目以外は出さないでください。

### 【自宅前等へ出される世帯の方へお願い】

◆ 8:15 を過ぎても回収に来ていない場合は、大屋小学校 669-0016 までご連絡ください。