

学校だより =第11号=



おおよっ子



大屋小学校
ホームページ

養父市立大屋小学校 令和7年1月10日 発行

本年もよろしくお願ひいたします。

保護者の皆様、地域の皆様には、穏やかな新年を迎えられたことと存じます。旧年中は、本校の教育活動に対して、多くのご支援とご協力を賜り、誠にありがとうございました。



さて、3学期が始まりました。今学期は、1学期や2学期に比べて学校に来る日がとても少ない学期ですが、学年のまとめをするとても大切な期間です。特に6年生は小学校を卒業して中学生になるための準備期間です。先生や友だちと一緒に大屋小学校でのよき思い出をたくさんつくってほしいものです。そして、その時間の中で、自分自身を見つめ、将来社会で活躍する自分の姿を想像しながら、新たな世界へ飛び出す力を付けていくはずですが、

また、1年生は、当たり前ですが、もうすぐ2年生になります。今までは、常に支えられる立場でしたが、次は、新入生を迎える立場となります。入学してからの自分自身の成長を確認し、次のステップにつなげていきます。他の学年も、一日一日一つ上の学年に近づいていきます。身体や頭の成長は自分ではなかなか気づきませんが、毎日毎日の努力が自分をつくっていきます。

始業式の式辞では、「夢」を持つことの大切さについて話をしました。「夢」は実現するとは限りませんが、「夢」を持つことで、何か迷ったときに、進むべき方向を自分自身が判断する基準になります。

本年も、大屋小学校で育つ子どもたちが、自分の「夢」を持ち、その「夢」について堂々と語ることでできる学校を築き上げるために、職員一同全力で取り組んでいきますので、引き続きよろしくお願ひいたします。



今後の行事予定について

2月10日(月) スキー教室(4~6年生)
2月14日(金) オープンスクール(参観日)
大屋校区学校運営協議会
PTA 三役部長会
3月 4日(火) PTA 新旧合同評議委員会
3月 6日(木) 6年生を送る会
3月18日(火) 給食最終日

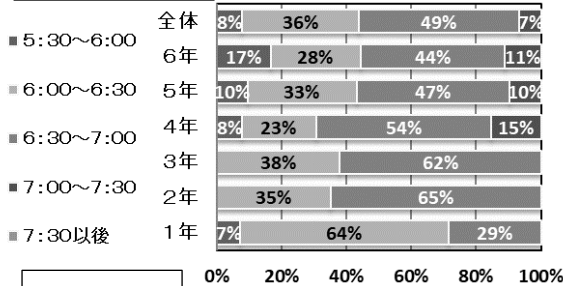
3月21日(金) 令和6年度卒業証書授与式
3月24日(月) 令和6年度修了式
3月25日(火) 春季休業日(4/6まで)
令和7年度
4月 7日(月) 1学期始業式
4月 8日(火) 入学式

令和6年度 生活アンケート(児童アンケート)から part I

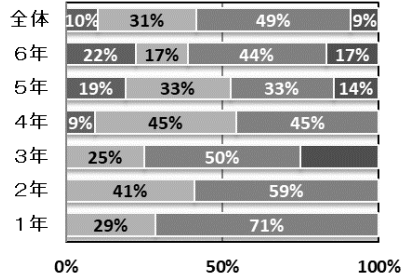
本校では、児童の実態を把握し、教育活動に生かしていくために、年に2回(5・12月)の生活アンケートを行っています。その集計結果の一部お伝えします。ご家庭でもお子様と一緒に生活習慣等を振り返る機会としていただければ幸いです。(紙面の関係でグラフが小さく申し訳ありません。HPでもご確認いただけます)

5月

朝起きる時間

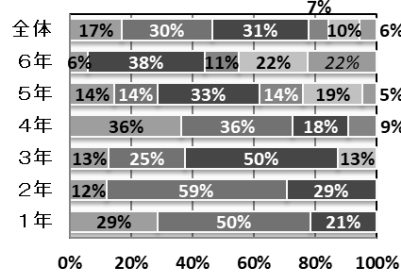
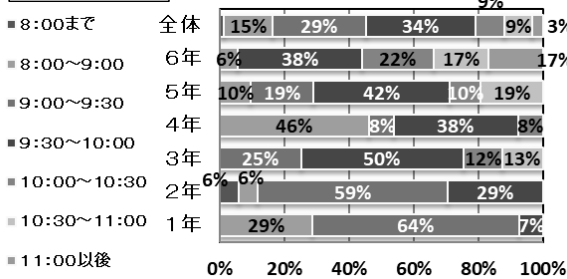


12月



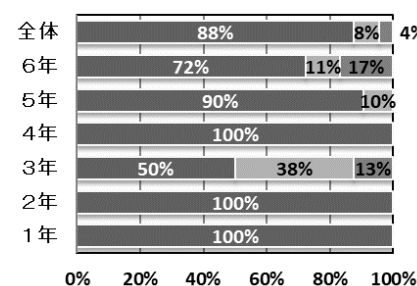
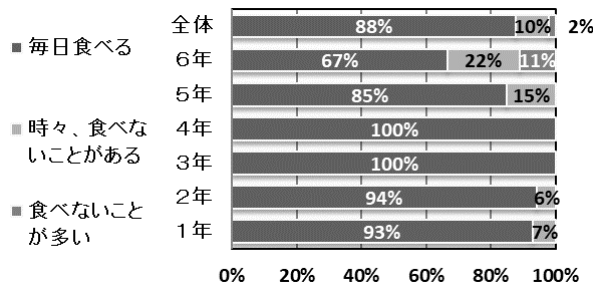
通学距離が違うので一概には言えませんが、朝の時間は一日の始まりです。余裕を持って準備ができる時間に起きたいものです。

寝る時間



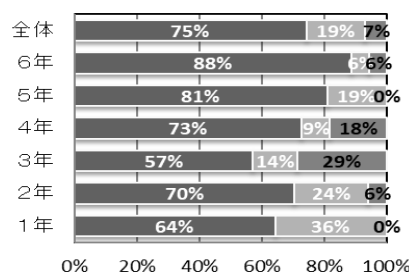
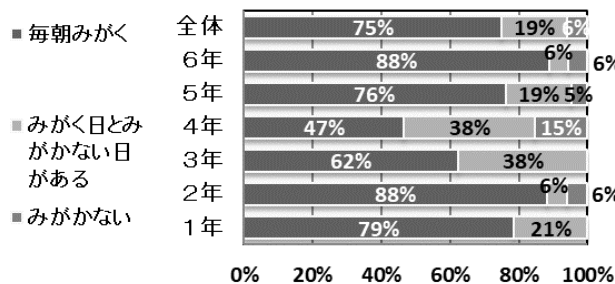
子どもたちの成長には睡眠が欠かせません。5・6年生で11時以降に寝る割合が増えていることが気になります。

朝食を食べますか



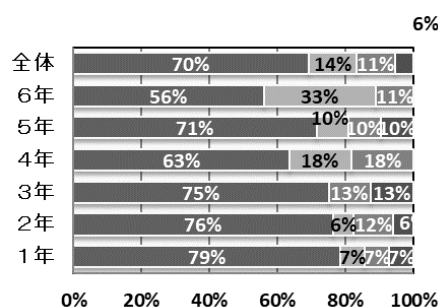
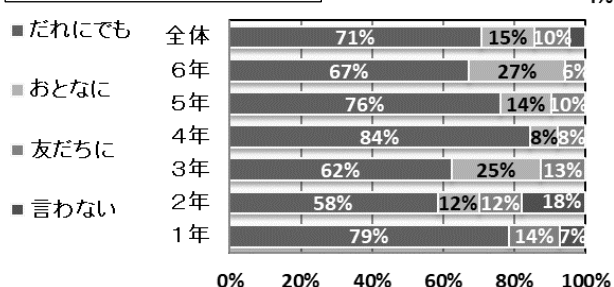
全体的にみると、ほとんどの児童が朝食を食べています。朝食を抜くと、夕食を7時に取ったとして、給食(12時過ぎ)まで、17時間食事を抜くことになります。

朝、歯を磨きますか



「時々磨く」「磨かない」を合わせると、全体の25%の児童が磨いていません。歯の健康面からですが、人と接するエチケット面からも磨きたいものです。

朝、あいさつをしますか



登校時を含めて、学校でのあいさつが、しっかりできる児童が増えてきました。ご家庭や地域での子どもたちの様子はいかがでしょうか。