

入学、進級おめでとう



あたらしいことがはじまるときには、だれもが緊張します。良い緊張は、人間を成長させてくれますが、たいへんつかれることでもあります。

よる はや 夜は 早くふとんにはいり ぐっすりねむりましょう。

あさ 朝ごはんを 食べましょう。 みんな元気に登校してくださいね。

ほけんしつ 保健室はこんなところ 保健室は、みなさんが健康でいられるようにお手伝いするところです。

① けがや病気のとき手当てをします。

びょういん 病院に行くほどではない、けが・病気の 手当てや、行くまでの応急手当てです。

② 体について知りたいこと、わからない こと、悩みがあるとき、相談にのります。

③ そのほか、みなさんのからだや心の元気のためにできることをいっしょに考えます。

～保健室利用のきまり～

◎ 休み時間に行きましょう。どうしてもまてないときは、授業の先生に言いましょう。

◎ 養護の先生が学校にいない時に保健室に用事があるときは、まず担任の先生に相談してください。

保健室では * 「いつ」、「どこで」、「どうして」、「どうなったか」を自分でいいます。

* 「しつれいします」、「ありがとうございました」のあいさつをします。

* 保健室の物は、かってにさわりません。

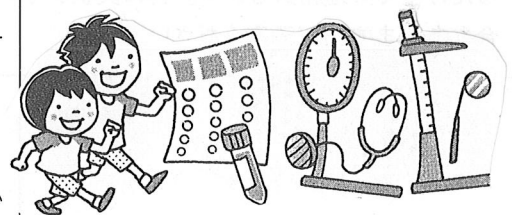
定期健康診断が始まります

べんきょう うんどう 勉強や運動をがんばれるよう、みなさんの体がどれだけ

大きくなったか測ったり、病気がないか調べたりします。

からだ し ちゃんす 体のことを知るチャンスです。わからないことは調べたり、たず

ねたりして、自分の体にくわしくなりましょう。



うらめん つづ 裏面に続く

令和4年度 定期健康診断の予定（都合により変更になることもあります）

項目	日時	受ける人	備考（ <small>かた</small> おうちの方へ）
保健調査	4月7日（木）2年～6年 8日（金）1年生（配布）	全校生	修正や加筆をお願いします。 4/11日（月）〆切
身長・体重測定	4月11日（月）高学年 4月12日（火）低学年	全校生	夏用体操服を準備してください。 髪が長い場合、 くくり方にご注意 ください。
視力検査	4月13日（水）5・6年 4月14日（木）3・4年 4月18日（月）1・2年	全校生	メガネを持っている人は持ってくる。
聴力検査	4月19日（火） ～22日（金）	全校生	詳しい日時は学級通信等でお知らせします。
尿検査	4月14日（木） <small>あさ いは とうこう だ</small> （朝、家ととる。登校したらすぐ出す）	全校生	採尿セットを13日（水）に持ち帰ります。14日の朝、家庭で採って学校に持ってきます。
心電図検査	4月26日（火）午前	1・4年	問診票の記入をお願いします。 夏用体操服を準備してください。
耳鼻科検診	4月28日（木）午後	1・3年	事前に耳鼻科保健調査をします。相談したいことを記入してご提出ください。
内科検診 （結核健康診断） （運動器検診）	5月11日（水）午後	4年、5年	事前に問診票をお配りしますので記入をお願いします。 夏用体操服を準備してください。
	5月13日（金）午後	6年	
	5月17日（火）午後	1年、3年	
	5月24日（火）午後	2年	
歯科健康診断	5月25日（水）8：30～	2・4・6年	事前に歯科保健調査をします。相談したいことを記入してご提出ください。
	6月15日（水）8：30～ *2年、6年が歯科指導を受けます	1・3・5年	

おうちの方へ

- 感染予防のために、学校からは何かとお願いすることばかりですが、ご理解とご協力をお願いいたします。
- 年度初めは健康診断等で様々な書類の記入をしていただかなくてはなりません。お忙しいところ恐れ入りますが、期限内の提出にご協力ください。
- 検査・検診の結果、異状や精密検査の必要ありとの結果が出ましたら、できるだけ早くご連絡致します。特に異状がない場合はすぐにお知らせしない場合もあります。ご了承ください。

お世話になる先生方

内科 低学年：國屋正史先生
高学年：田原 徹先生
歯科：原 真理先生
耳鼻科：正垣一博先生
学校薬剤師：川瀬 章先生

八鹿小2年目になりました。
保健室を担当する養護教諭の

ふじわらよしこ
藤原良子です。よろしく申し上げます。

